

**Program prac konserwatorskich
przy obiektach wyposażenia wnętrza
w kościele parafialnym p.w. św. Klemensa
w Zakrzewie k. Rawicza.**

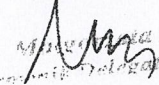
Wojewódzki Urząd
Ochrony Zabytków w Poznaniu
Delegatura w Lesznie
Pl. Komunyckiego 6, 64-100 Leszno
Tel. 065 529-93-83, tel./fax 065 529-93-8
e-mail: WUOZ.Leszno@poczta.onet.pl

Załącznik do pozwolenia/ postanowienia/ pisma

nr. 628/7013/1/8.....

z dnia 02.07.2013.....

Z up. Wielkopolskiego Wojewódzkiego
Konserwatora Zabytków


mgr Marianna Mikołajczak
Staszynska Delegatura w Lesznie

I. Ołtarz główny.

Ołtarz regencyjny z ok. 1730 r., architektoniczny z bramkami, rzeźbami św. Stanisława i św. Wojciecha, Aniołów i Trójcy św. w zwieńczeniu. W polu środkowym nastawy obraz z przedstawieniem św. Klemensa.

Polichromia wtórna (marmoryzacja w tonacji ugrowej), rzeźby przemalowane, ostatnia warstwa - biała farba olejna, metalizacje szlagmałem i brązami proszkowymi miejscami mocno zbrunatniałe. Obraz św. Klemensa - olej na płótnie, po konserwacji w latach 60-tych XX wieku. Drobne uszkodzenia mechaniczne, zmatowienia werniksu, lekkie zabrudzenia.

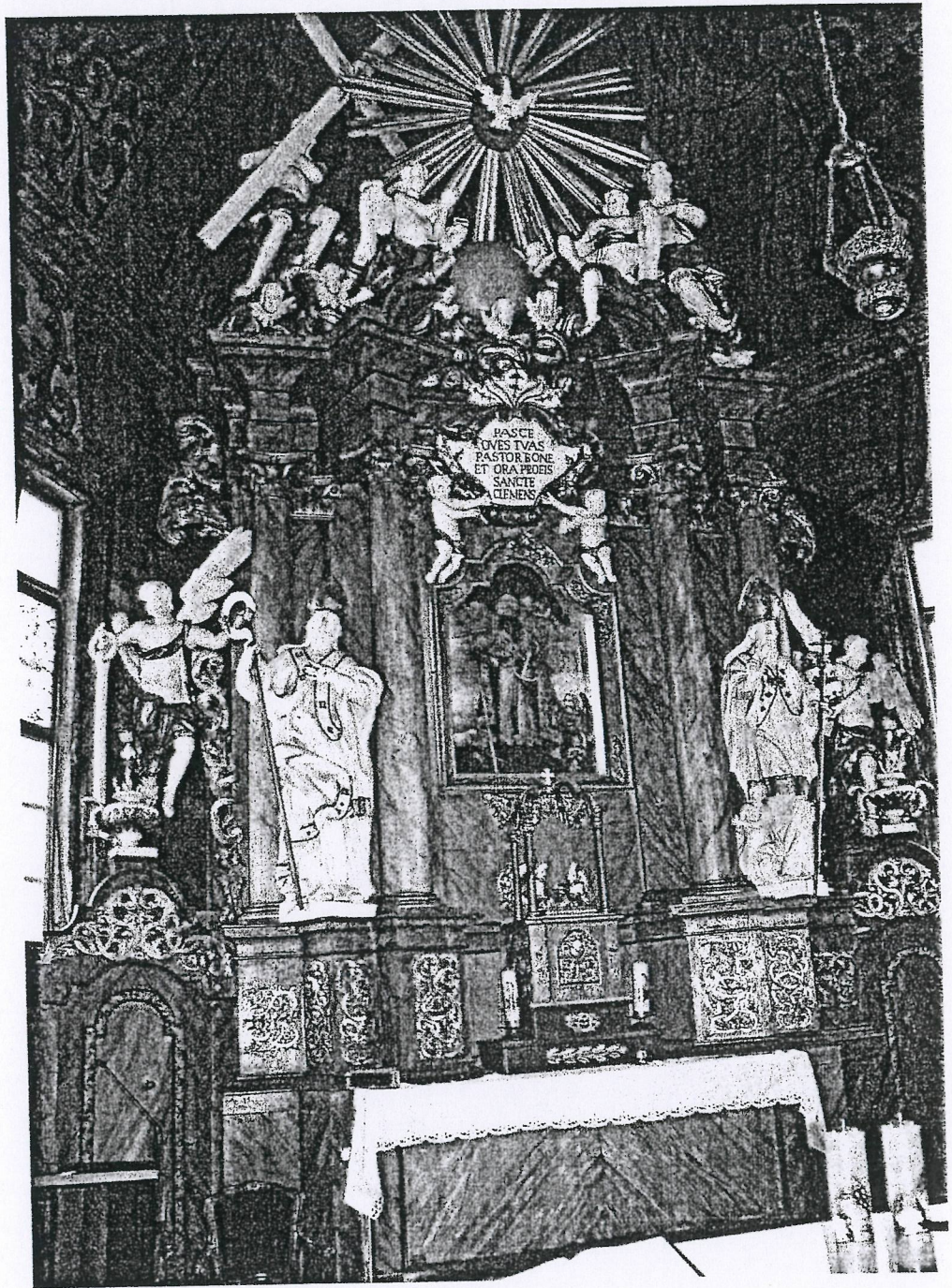
Program prac.

1. Dokumentacja fotograficzna i opisowa obiektu przed konserwacją.
2. Oczyszczenie obiektu z nawarstwień zbrudzeń – odkurzacz, miękkie pędzle.
3. Demontaż elementów ołtarza - rzeźby, uszaki, gloria, kolumny.
4. Dezynfekcja i dezynsekcja drewna elementów ołtarza – „Hylotoks” w benzynie lakowej.
5. Szczegółowe badania stratygrafii warstw technologicznych obiektu. Ustalenie estetyki autorskiej.
6. Usunięcie wszystkich wtórnych nawarstwień, odsłonięcie autorskiej polichromii ołtarza- mechanicznie i chemicznie przy pomocy kompozycji rozpuszczalników organicznych w paście parafinowej.
7. Strukturalne wzmocnienie drewna- wysycenie fragmentów osłabionych działaniem anobium.
8. Naprawy stolarskie i ewentualna wymiana fragmentów konstrukcji ołtarza, które utraciły własności mechaniczne.
9. Założenie i opracowanie kitów i gruntów kredowo- klejowych.
10. Wykonanie napraw i rekonstrukcji metalizacji w materiale szlachetnym zgodnie z przekazem autorskim w technice „na połysk i mat”.
11. Punktowania i rekonstrukcje polichromii ołtarza i rzeźb w technice temperowej z laserunkami żywicznymi.
12. Werniksowanie końcowe – damara, mikro woski.
13. Oczyszczenie powierzchni lica – niejonowe środki powierzchniowo czynne, werniksowanie i drobne punktowania żywiczne obrazu św. Klemensa. Wymiana podramka na nowe impregnowane krosno klinowe.
14. Montaż ołtarza.
15. Dokumentacja konserwatorska wszystkich etapów prac.

Ks. Marian Lewandowski

Ks. Marian Lewandowski
Dyplomowany konserwator
dział sztuki
Poznań, ul. Ostrów Tumski 3

Poznań, dn. 22.VI.2013r.



PASCE
OVES TVAS
PASTOR BONE
ET ORA PEDES
SANCTE
CLEMENTIS

II. Chrzcielnica.

Chrzcielnica z drugiej połowy XVIII wieku w kształcie kielicha, piaskowiec z zachowanymi fragmentami polichromii w części przyściennej. Pokrywa drewniana, w kształcie ostrosłupa ze sceną Chrztu Chrystusa.

Kamień mocno zabrudzony, uszkodzenia mechaniczne, część drewniana z wtórną, olejną polichromią, metalizacje szlagmetalem i brązą proszkową silnie zdegradowane.

Program prac.

1. Dokumentacja fotograficzna i opisowa obiektu przed konserwacją.
2. Oczyszczenie kamienia, usunięcie wtórnych nawarstwień polichromii- niejonowe środki powierzchniowo czynne, pasty z mieszaniną rozpuszczalników rozpuszczających warstwy przemalowań ze spoiwem olejnym.
3. Usunięcie przemalowań i wtórnych metalizacji z pokrywy chrzcielnicy.
4. Rekonstrukcje formy i reperacje uszkodzeń piaskowca- kity żywiczne z wypełniaczem piaskowcowym.
5. Punktowania i rekonstrukcje polichromii w kamiennej części chrzcielnicy- w technice żywicznej wodoroztwarzalnej.
6. Strukturalne wysycenie drewna pokrywy- mieszanina żywic polimetakrylowych w toluenie.
7. Rekonstrukcje snycerskie detali ornamentu pokrywy w drewnie lipowym.
8. Założenie i opracowanie kitów kredowo-klejowych w części snycerskiej chrzcielnicy.
9. Uzupełnienia i rekonstrukcje metalizacji w materiale szlachetnym w technice „na poler i mat”
10. Punktowania i rekonstrukcje polichromii pokrywy w technice temperowej z laserunkami żywicznymi.
11. Dokumentacja konserwatorska wszystkich etapów prac.

Ks. Marian Lewandowski

Ks. Marian Lewandowski
Dyplomowany konserwator
dział sztuki
Poznań, ul. Ostrów Tumski 3

Poznań, dn. 22. VI. 2013 r.



III. Ambona

Ambona barokowa, z 1 poł. XVIII w., z rzeźbami aniołów na koszu oraz Chrystusem wśród chmur i aniołów na baldachimie. Drewno polichromowane i metalizowane. Polichromia i metalizacja wtórne, mocno pociemniałe. Uszkodzenia mechaniczne i odspojenia warstwy. Ubytki snycerki.

Program prac.

1. Dokumentacja fotograficzna i opisowa obiektu przed konserwacją.
2. Demontaż elementów ambony.
3. Dezynfekcja i dezynsekcja drewna- „Hylotoks” w benzynie lakowej.
4. Badanie stratygrafii obiektu, ustalenie autorskich warstw polichromii ambony i wyposażenia rzeźbiarskiego.
5. Usunięcie przemaalowań i wtórnych metalizacji – mechanicznie i chemicznie za pomocą substancji rozpuszczających spolimeryzowane spoiwo olejne przemaalowań.
6. Naprawy stolarskie i uzupełnienie snycerki w drewnie lipowym.
7. Wysłanie uszkodzonych przez drewnojady fragmentów drewna przez iniekcję żywic metakrylowych w toluenie z izolowaniem powierzchni drewna aby zwiększyć penetrację środka czynnego.
8. Założenie i opracowanie kitów i gruntów kredowo- klejowych.
9. Wykonanie uzupełnień i rekonstrukcji metalizacji złotem i srebrem w autorskiej technice „na poler i mat”
10. Punktowania i rekonstrukcje polichromii w technice temperowej z laserunkami żywicznymi.
11. Montaż ambony.
12. Dokumentacja konserwatorska kolejnych etapów prac.

Ks. Marian Lewandowski
Ks. Marian Lewandowski
Dyplomowany konserwator
dział sztuki
Poznań, ul. Ostrów Tumski 3

Poznań, dn. 22. VI. 2013 r.



uy

IV. Relikwiarze

Dwa relikwiarze regencyjne, z ok. 1730 r., drewno polichromowane i metalizowane, niewielkie kasetki umieszczone w rozbudowanej ramie ornamentalnej. Relikwiarze z nastawy ołtarza głównego zostały w trakcie ostatniego remontu przeniesione na półeczki po bokach ołtarza. Polichromia i metalizacje wtórne, odspojenia i uszkodzenia warstwy gruntów. Metalizacje zdegradowane, zbrunatniałe.

Program prac.

1. Dokumentacja fotograficzna i opisowa obiektu przed konserwacją.
2. Demontaż kasetek z relikwiami.
3. Bezpieczna dla kultowych obiektów dezynfekcja w atmosferze azotu w szczelnej komorze foliowej.
4. Ustalenie autorskich rozwiązań estetycznych poprzez badanie stratygrafii obiektów.
5. Usunięcie wszystkich wtórnych nawarstwień polichromii i metalizacji – mechanicznie i chemicznie (kompozycja dobranych doświadczalnie rozpuszczalników organicznych w mieszaninie z pastą parafinową).
6. Dezynfekcja drewna relikwiarzy- alfametryna w benzynie lakowej.
7. Wymiana podkładów tekstylnych w kasetkach relikwiarzy.
8. Założenie i opracowanie kitów kredowo- żywicznych.
9. Wykonanie rekonstrukcji metalizacji w materiałach szlachetnych zgodnie z rozwiązaniami autorskimi – połyski na pulmencie i maty w technice olejnego mikstionu.
10. Montaż relikwiarzy.
11. Dokumentacja konserwatorska wszystkich etapów prac.

Poprosi, dn. 22. VI. 2013r.

Ks. Marian Lewandowski

Ks. Marian Lewandowski
Dyplomowany konserwator
dział sztuki
Poznań, ul. Ostrów Tumski 3



Handwritten signature or initials

V. Pasja

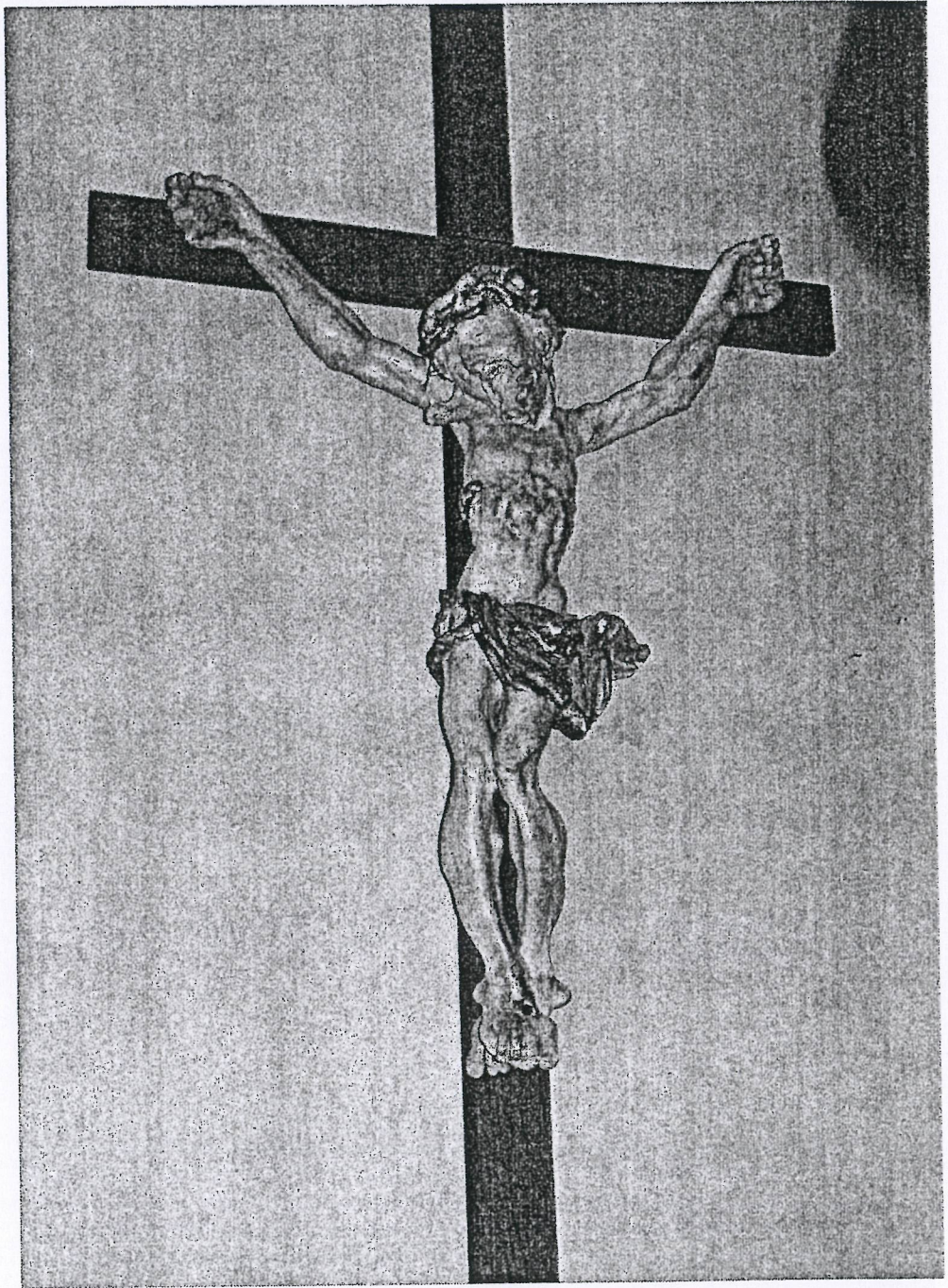
Rzeźba rokokowa, we wtórnej olejnej monochromii w kolorze kości słoniowej. Drobne pęcherze warstwy malarskiej, zabrudzenia.

Program prac.

1. Dokumentacja fotograficzna i opisowa obiektu przed konserwacją.
2. Podklejenie pęcherzy i odspojen warstwy malarskiej – 3% PAV
3. Badanie stratygrafii obiektu, ustalenie warstw autorskich.
4. Odslonięcie autorskiej monochromii - bieli polerowanej – mechanicznie w strumieniu gorącego powietrza o kontrolowanej temperaturze.
5. Założenie i opracowanie kitów kredowo- akrylowych.
6. Rekonstrukcja złoczeń w technice na mat i poler.
7. Punktowania monochromii w technice temperowej.
8. Polerowanie powierzchni monochromii agatem zgodnie z technologią autorską.
9. Dokumentacja fotograficzna i opisowa wszystkich etapów prac.

Poznań, dn. 22. VI. 2013 r.

Ks. Marian Lewandowski
Ks. Marian Lewandowski
Dyplomowany konserwator
dział sztuki
Poznań, ul. Ostrów Tumski 3



uy

VI. Pasja oltarzowa

Niewielka kompozycja krzyża z Pasją i rzeźbami Matki Boskiej Bolesnej i św. Jana Ewangelisty na podstawie, z ornamentem rokokowym, 2 poł. XVIII wieku. Drewno polichromowane i metalizowane.

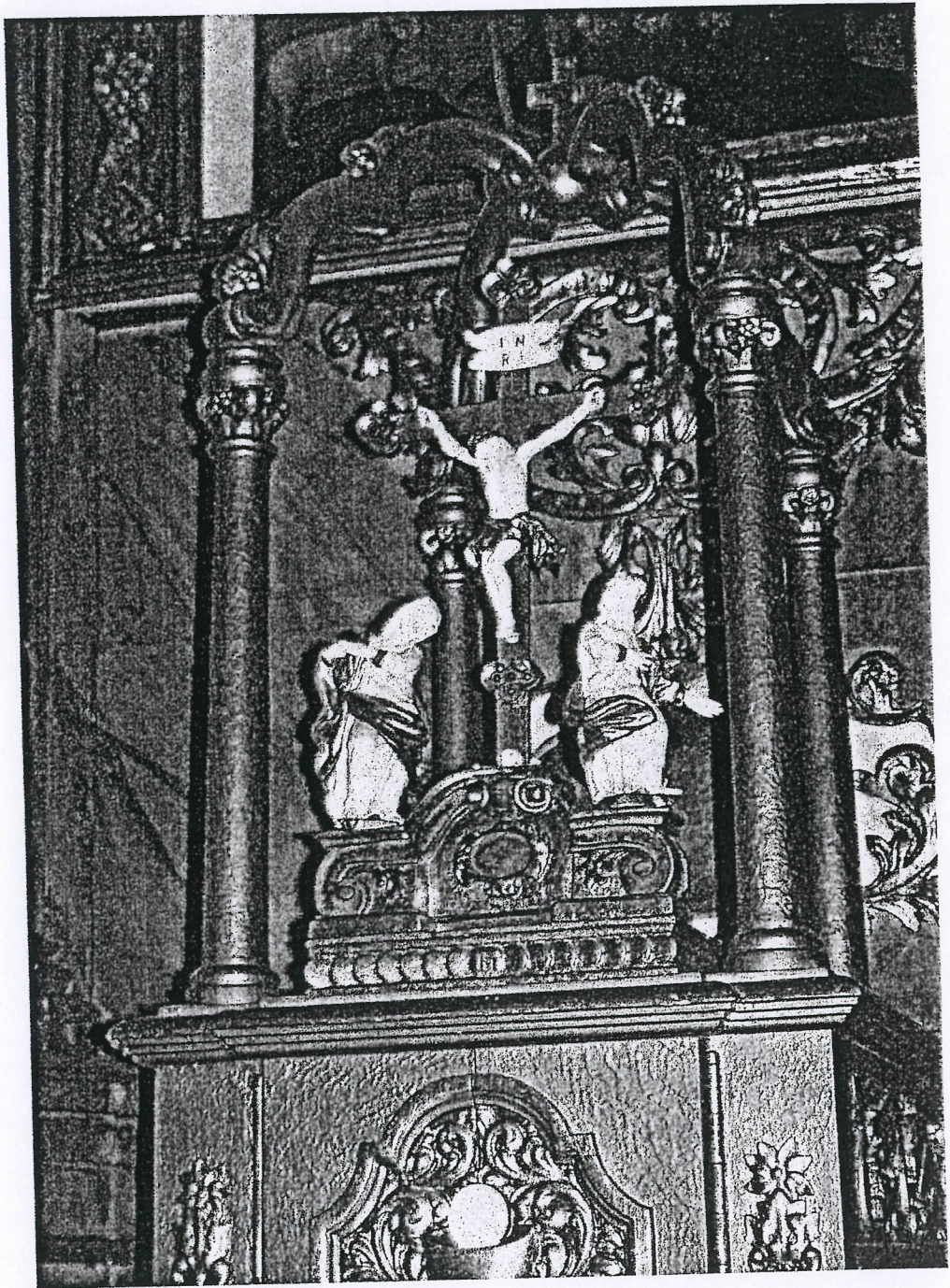
Polichromia i metalizacje wtórne, olejne przemalowania, szlagmetal, brązy proszkowe. Drobne wykruszenia i ubytki warstwy malarskiej, pociemniałe i zbrunatniałe złocenia.

Program prac.

1. Dokumentacja fotograficzna i opisowa obiektu przed konserwacją.
2. Demontaż rzeźb i krzyżyka.
3. Szczegółowe badania stratygrafii obiektu. Rozpoznanie warstw autorskich.
4. Usunięcie przemalowań i wtórnych metalizacji – mechanicznie i chemicznie z zastosowaniem past parafinowych z mieszaniną rozpuszczalników organicznych.
5. Założenie i opracowanie kitów kredowo-żywicznych.
6. Rekonstrukcje metalizacji złotem i srebrem w technologii „na poler i mat”
7. Punktowania rokokowej monochromii w technice temperowej.
8. Polerowanie monochromii agatem zgodnie z rozwiązaniem autorskim.
9. Montaż elementów obiektu.
10. Dokumentacja konserwatorska wszystkich etapów prac.

Poznaci, dn. 22.VI.2013r.

Ks. Marian Lewandowski
Ks. Marian Lewandowski
Dyplomowany konserwator
dział sztuki
Poznań, ul. Ostrów Tumski 3



wy

VII. Krzyż procesyjny

Krucyfiks drewniany, polichromowany i metalizowany z 2 poł. XVIII wieku na długim drzewcu z dwoma ozdobnymi guzami metalizowanymi.

Rzeźba Pasji przemalowana, złączenia wtórne, mocno uszkodzone, duże braki w elementach nimbu promienistego.

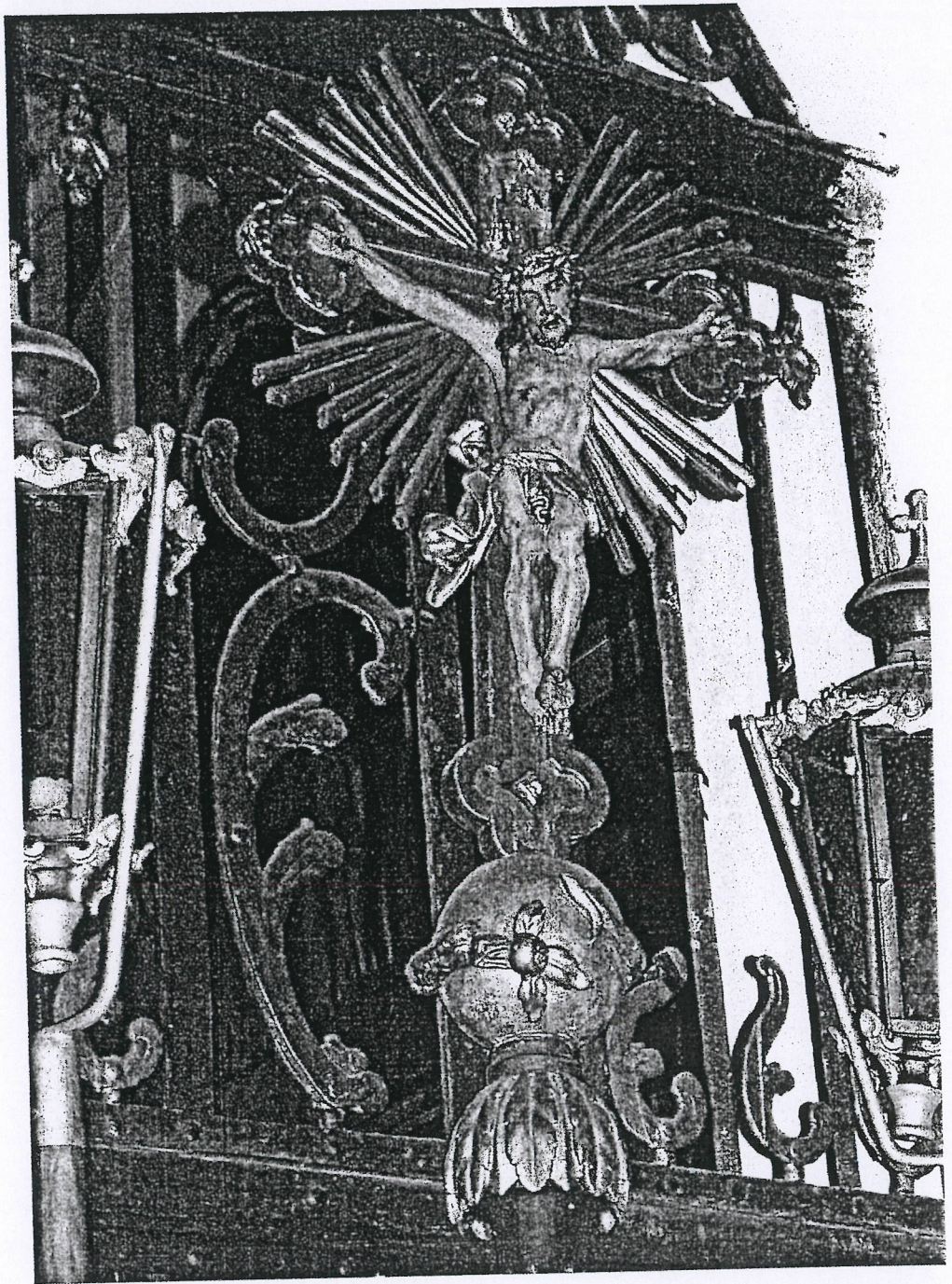
Program prac.

1. Dokumentacja fotograficzna i opisowa obiektu przed konserwacją.
2. Demontaż pasyjki.
3. Usunięcie wtórnych przemalowań i metalizacji - mechanicznie z użyciem substancji rozpuszczających spoiwo olejne w warstwach przemalowań (Skansol)
4. Uzupełnienie brakujących fragmentów snycerki w drewnie lipowym.
5. Założenie i opracowanie kitów kredowo- klejowych.
6. Rekonstrukcje metalizacji w materiale szlachetnym zgodnie z estetyką autorską.
7. Wykonanie klasycznych politur szelakowych (z olejem lnianym i pumeksem) na drewnianych fragmentach obiektu.
8. Punktowania polichromii pasyjki w technice temperowej z laserunkami żywicznymi.
9. Montaż elementów krzyża procesyjnego.
10. Dokumentacja fotograficzna i opisowa wszystkich etapów prac.

Poznań, dn. 22. VI. 2013 r.

Ks. Marian Lewandowski
Ks. Marian Lewandowski
Dyplomowany konserwator
dział sztuki
Poznań, ul. Ostrów Tumski 3

dl



uy

VIII. Pasja (w kruchcie kościoła)

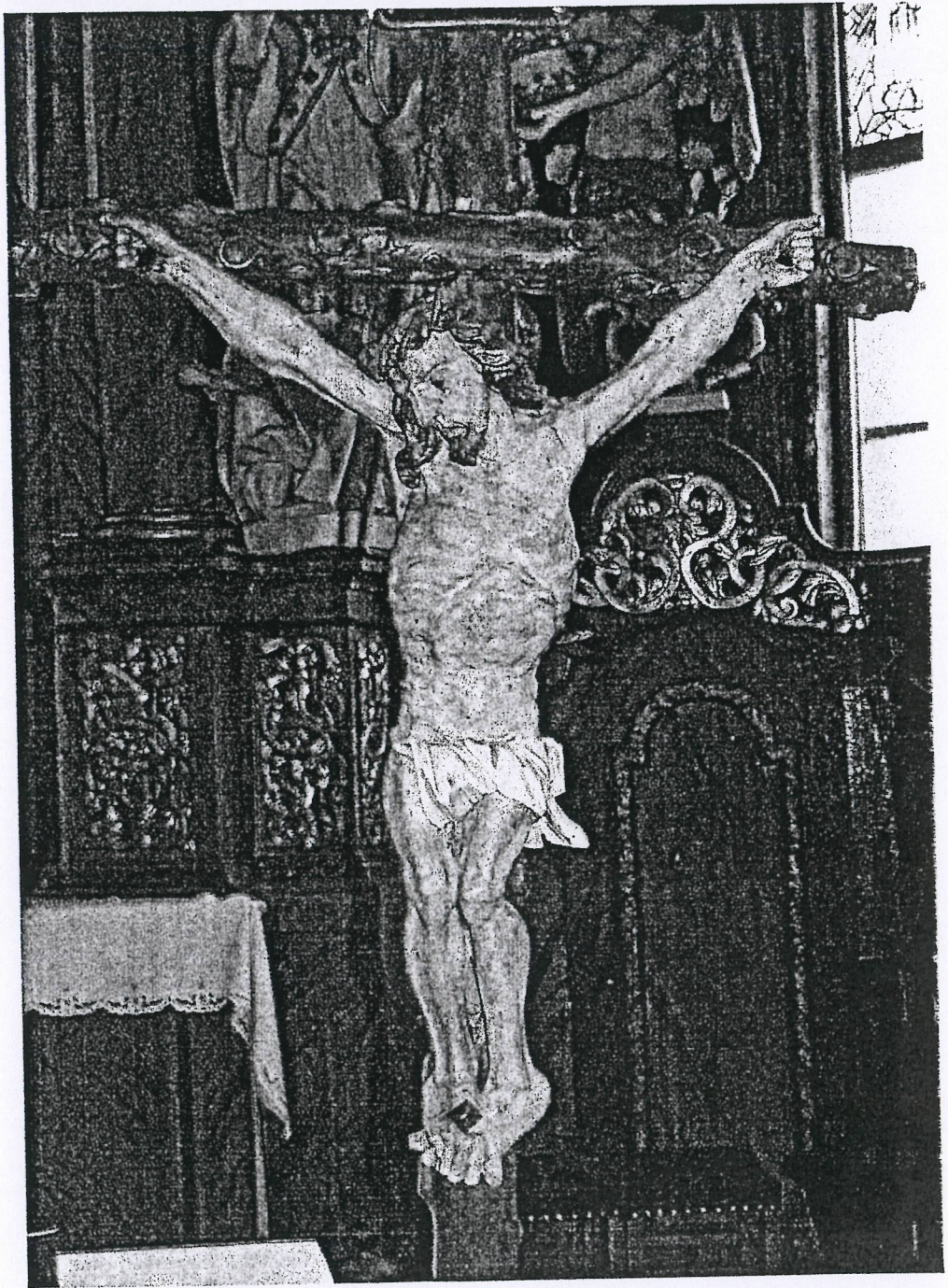
Figura Ukrzyżowanego XVIII – wieczna, drewniana, polichromowana, na rozrzeżbionym sękatym drzewcu. Polichromia olejna, wtórna, nieprofesjonalna, liczne drobne uszkodzenia mechaniczne, ubytki warstwy malarskiej. Całość silnie zabrudzona.

Program prac.

1. Dokumentacja fotograficzna i opisowa obiektu przed konserwacją.
2. Demontaż Pasji.
3. Dezynfekcja i dezynsekcja obiektu – alfastryna w benzynie lakowej.
4. Oczyszczenie drzewca krzyża i wysycenie strukturalne mieszaniną żywic metakrylowych w toluenie.
5. Założenie politur na drzewcu krzyża.
6. Ustalenie warstw autorskiej polichromii rzeźby.
7. Usunięcie nieudolnych przemalowań z rzeźby Ukrzyżowanego – mechanicznie.
8. Założenie i opracowanie kitów i gruntów kredowo- glutynowych.
9. Punktowania i retusze polichromii w technice żywicznej farbami firmy Maiñmerii.
10. Montaż krucyfiks.
11. Dokumentacja fotograficzna i opisowa wszystkich etapów prac.

Poznań, dn. 22. VI. 2013r.

Ks. Marian Lewandowski
Ks. Marian Lewandowski
Dyplomowany konserwator
dział sztuki
Poznań, ul. Ostrów Tumski 3



114

IX. Ołtarz Matki Boskiej w kaplicy bocznej

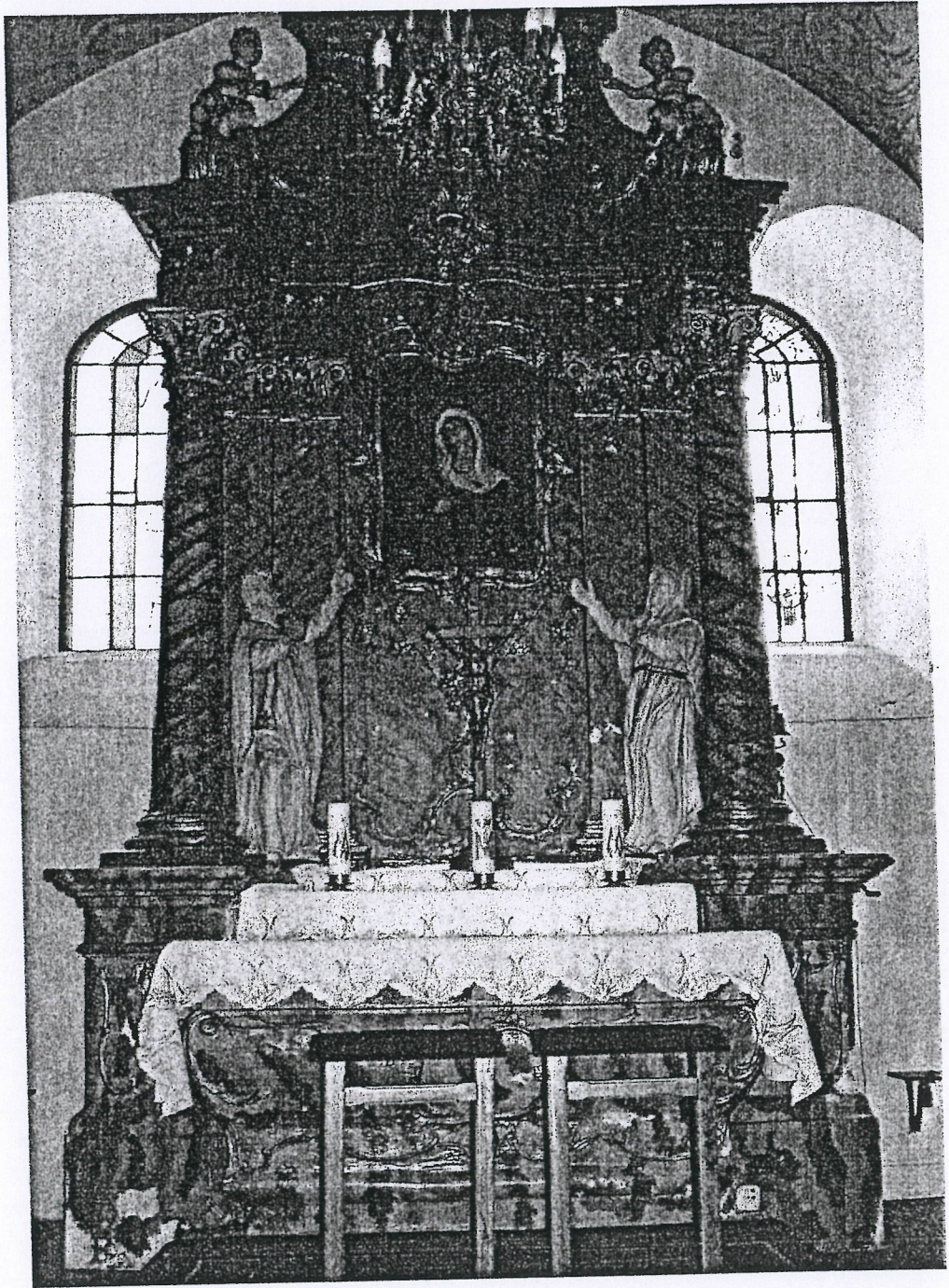
Ołtarz późnobarokowy, z 2 poł. XVIII wieku, stiukowy, architektoniczny. Całość przemalowana wtórną marmoryzacją olejną, złocenia i srebrzenia sztukaterii pokryte szlagmetalem i brązami proszkowymi. Reperacje gipsowe i cementowe w przyziemiu ołtarza i w wielu miejscach nastawy pokryte przemalowaniami. Obraz Matki Boskiej Pocieszenia w rokokowej, srebrnej sukience - w dobrym stanie. Drugi obraz Matki Boskiej na blasze nabitej na deskę, stanowiący zasuwę obrazu kultowego Matki Boskiej Pocieszenia, uszkodzony pionowymi zadrapaniami, zabrudzony, dół blachy podobrazia pogięty. Dwie rzeźby świętych (kapłan i zakonnica) przemalowane białą farbą olejną, z drobnymi uszkodzeniami formy.

Program prac.

1. Dokumentacja fotograficzna i opisowa obiektu przed konserwacją.
2. Demontaż obrazów ołtarzowych.
3. Szczegółowe badania konserwatorskie obiektu, ustalenie warstw z okresu powstania ołtarza.
4. Odślonięcie autorskiej warstwy stiukowej spod przemalowań olejnych – mechanicznie z pomocą substancji rozpuszczających spolimeryzowane spoiwo olejne kolejnych przemalowań.
5. Usunięcie reperacji cementowych i gipsowych z zabezpieczeniem krawędzi oryginalnego stiuku – bibuła celulozowa na spoiwie żywicznym, wodoroztwarzalnym.
6. Uzupełnienie tynków w technice czysto wapiennej z kruszywem o granulacji identycznej z oryginalną.
7. Rekonstrukcje warstwy stiuku w kolorystyce autorskiej w masie gipsowo-klejowej.
8. Wykonanie metalizacji elementów sztukatorskich w materiale szlachetnym zgodnie z założeniem autorskim.
9. Oczyszczenie lica obrazu – zasuwę – niejonowe środki powierzchniowo czynne, rozpuszczalniki organiczne.
10. Prostowanie metalowego podobrazia obrazu – zasuwę przez stopniowo zwiększany docisk na zimno.
11. Uzupełnienia gruntów (kit na spoiwie żywicznym) i punktowania obrazu Matki Boskiej na podobraziu metalowym – farby firmy Maimerii.
12. Montaż obrazów
13. Dokumentacja fotograficzna i opisowa wszystkich etapów prac.

Poznań, dnia 22. VI. 2013r.

Ks. Marian Lewandowski
Ks. Marian Lewandowski
Dyplomowany konserwator
dział sztuki
Poznań, ul. Ostrów Tumski 3



44

X. Obraz „Chrzest Chrystusa”

Malowidło XVIII wieczne, olej na płótnie wtórnie naklejonym na większe podobrazie drewniane, w profilowanej XVIII wiecznej ramie zamkniętej górą półkoliście. Obraz silnie pociemniały, częściowo przemalowany, prawdopodobnie jest to centralna scena wycięta z większej kompozycji. Odspojenia płótna od podobrazia drewnianego, spękania i rozspojenia desek.

Rama we wtórnej marmoryzacji olejnej w kolorystyce czerwieni karminowej i ugrów. Zamalowane uszkodzenia profili, stare reperacje stolarskie.

Program prac.

1. Dokumentacja fotograficzna i opisowa obiektu przed konserwacją.
2. Zabezpieczenie lica obrazu – bibułka japońska na spoiwie żywicznym, wodoroztwarzalnym.
3. Zdjęcie płótna obrazu z wtórnego podobrazia drewnianego – podcinanie warstwy spoiwa glutynowego między płótnem obrazu a wtórnym podobrazem drewnianym.
4. Oczyszczenie odwrocia obrazu z resztek spoiw.
5. Dublaż malowidła na nowy nośnik płócienny na stole próżniowym chłodzącym spoiwem woskowo- żywicznym.
6. Usunięcie zabezpieczeń lica.
7. Usunięcie przemalowań i szerokich retuszy olejnych i żywicznych z lica malowidła mechanicznie i chemicznie.
8. Założenie i opracowanie gruntów półolejnych barwionych w masie na krawędziach płótna wokół malowidła.
9. Założenie i opracowanie kitów barwionych na licu.
10. Punktowania i rekonstrukcje formy w technice żywicznej (Maimerii)
11. Nabicie malowidła na nowy podramek klinowy.
12. Werniksowanie końcowe – damara w terpentynie.
13. Usunięcie przemalowań z profili ramy – mechanicznie i chemicznie (Skansol)
14. Naprawy stolarskie ramy.
15. Założenie i opracowanie kitów akrylowych.
16. Rekonstrukcja metalizacji w technice olejnej.
17. Punktowania profili marmoryzowanych.
18. Montaż obrazu.
19. Dokumentacja konserwatorska wszystkich etapów prac.

Poznań, dn. 22. VI. 2013r.

Ks. Marian Lewandowski
Ks. Marian Lewandowski
Dyplomowany konserwator
dział sztuki
Poznań, ul. Ostrów Tumski 3



ly

XI. Rzeźba „Chrystus Zmartwychwstały”

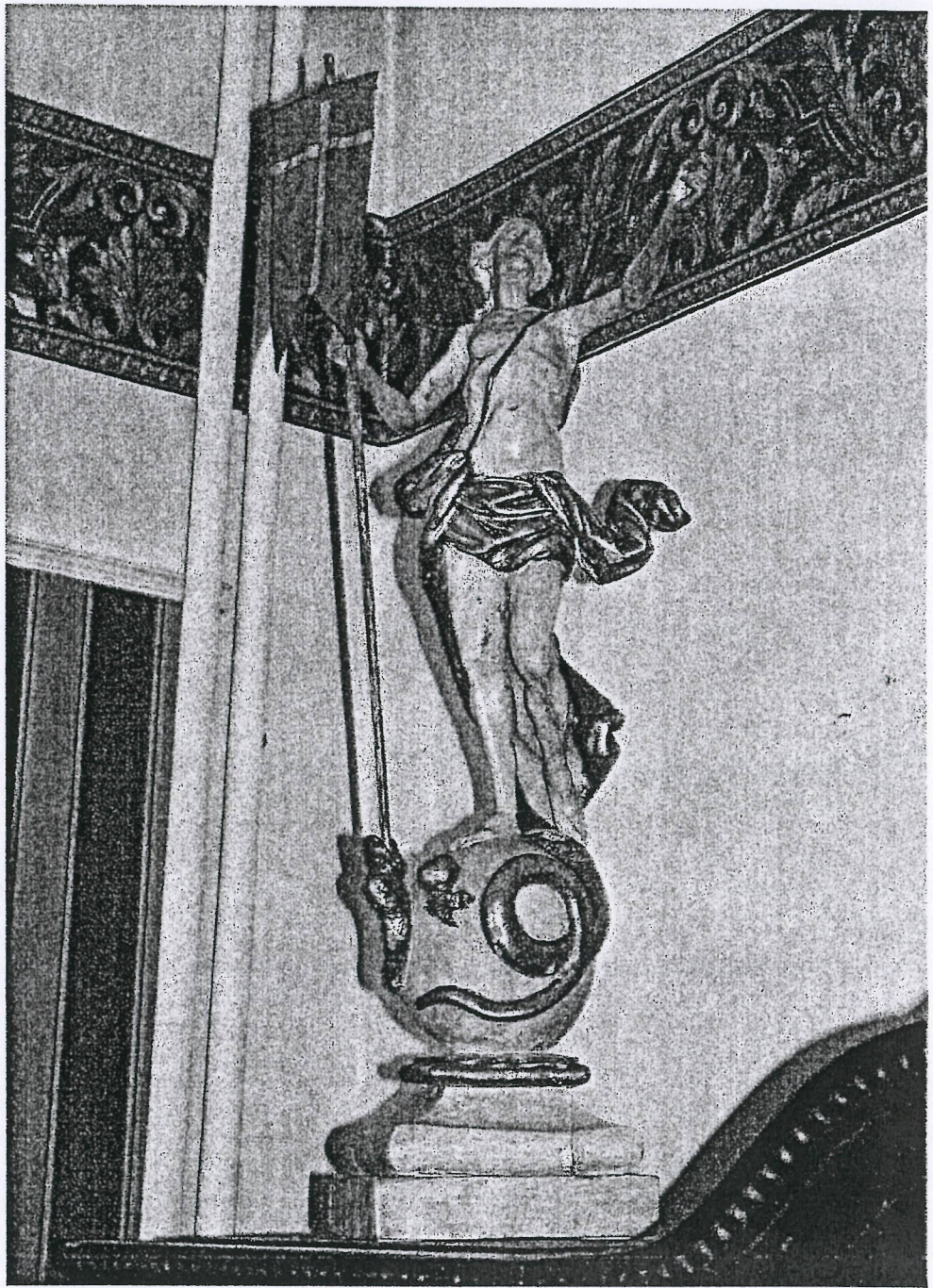
Rzeźba z drugiej połowy XVIII wieku, drewno gruntowane, w monochromii, metalizacja. Postać Chrystusa z chorągwią zwycięstwa stojąca na kuli oplecionej przez węża. Monochromia olejna, wtórna z licznymi ubytkami i pęcherzami warstwy malarskiej. Wtórne złączenia szlagmetalem. Ślady po żerowaniu drewnojadów.

Program prac.

1. Dokumentacja fotograficzna i opisowa obiektu przed konserwacją.
2. Podklejenie pęcherzy i odspojień warstwy malarskiej – spoiwo 3% PAV
3. Dezynsekcja drewna – alfastryna w benzynie lakowej.
4. Wysycenie drewna zniszczonego atakiem anobium w partii podstawy rzeźby – mieszanina żywic metakrylowych w toluenie.
5. Szczegółowe badania ustalające oryginalne warstwy monochromii i metalizacji.
6. Usunięcie przemalowań olejnych i wtórnych metalizacji – mechanicznie i chemicznie (Skansol).
7. Założenie i opracowanie kitów kredowo-klejowych.
8. Uzupełnienie złoceń w materiale szlachetnym w estetyce autorskiej „na poler i mat”
9. Punktowania temperowe monochromii i polerowanie autorskiej warstwy bieli polerowanej.
10. Dokumentacja konserwatorska wszystkich etapów prac.

Papnowo, dnia 22. VI. 2013r

Marian Lewandowski
Ks. Marian Lewandowski
Dyplomowany konserwator
dział sztuki
Poznań, ul. Ostrów Tumski 3



uy

XII. Putta (ze zlikwidowanych ołtarzy bocznych)

Barokowe rzeźby aniołków, trzy większe (wys. odpowiednio: 65 cm, 64 cm, 59 cm), dwa mniejsze (wys. odpowiednio: 33cm, 32cm). Rzeźby w bardzo złym stanie, Uszkodzenia i ubytki drewna i form rzeźbiarskich (rąk, nóg, stóp, skrzydeł), resztki gruntów kredowo-klejowych, przemalowania brązą proszkową i srebrem.

Program prac.

1. Dokumentacja fotograficzna i opisowa obiektów przed konserwacją.
2. Wysycanie drewna rzeźb - przez zanurzenie lub z wykorzystaniem podciśnienia – mieszanina żywic metakrylowych w toluenie.
3. Oczyszczenie powierzchni rzeźb – mechanicznie z pomocą strumienia gorącego powietrza o regulowanej temperaturze.
4. Rekonstrukcje form rzeźbiarskich w drewnie lipowym.
5. Założenie i opracowanie kitów i gruntów kredowo- klejowych.
6. Rekonstrukcje metalizacji złotem płatkowym „na połysk i mat”
7. Rekonstrukcje monochromii - bieli polerowanej – barwiona ostatnia warstwa- gruntów, polerowanie agatem.
8. Dokumentacja konserwatorska wszystkich etapów prac.

Poznań, dnia 22. VI. 2013 r.

Ks. Marian Lewandowski
Ks. Marian Lewandowski
Dyplomowany konserwator
dzieł sztuki
Poznań, ul. Ostrów Tumski 3

XIII. Golgota (rzeźby na belce łuku tęczowego)

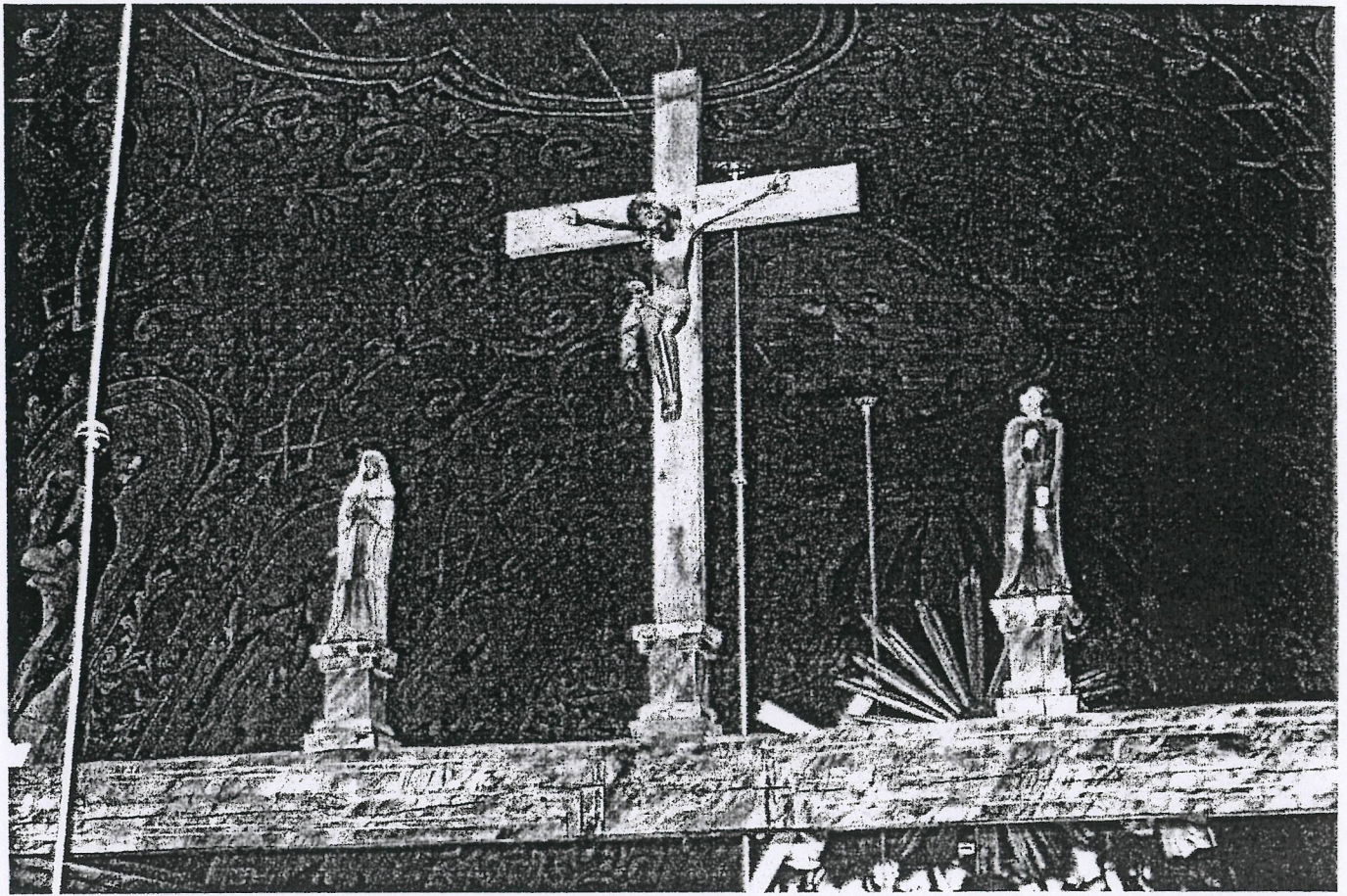
Grupa rzeźb barokowych, ludowych, (Pasja, Matka Boska Bolesna, św. Jan Ewangelista) drewno polichromowane i metalizowane stojące na wysokich cokołach drewnianych, polichromowanych. Obecna polichromia, wtórna, niedostosowana do wieku i charakteru obiektów. Drewno uszkodzone przez spękania pionowe, drobne ubytki formy, drzewce krzyża nowe z okresu ostatniej reperacji (lata 60-te XX wieku).

Program prac.

1. Dokumentacja fotograficzna i opisowa obiektu przed konserwacją.
2. Demontaż rzeźb z belki tęczowej.
3. Dezynfekcja i dezynsekcja drewna rzeźb – „Hylotoks”
4. Badania stratygrafii polichromii rzeźb. Ustalenie autorskich rozwiązań estetycznych.
5. Usunięcie przemalowań i wtórnych złoceń szlagmetalem – mechanicznie i chemicznie (Skansol)
6. Wysycenie drewna – żywice akrylowe PMM i PMB w toluenie
7. Reperacje stolarskie cokołów rzeźb.
8. Uzupełnienia snycerskie formy w drewnie lipowym.
9. Założenie i opracowanie kitów kredowo- klejowych.
10. Punktowania i rekonstrukcje autorskiej polichromii w technice temperowej z laserunkami żywicznymi.
11. Montaż rzeźb.
12. Dokumentacja konserwatorska wszystkich etapów prac.

Poznań, dnia 22. VI. 2013r.

Ks. Marian Lewandowski
Ks. Marian Lewandowski
Dyplomowany konserwator
dział sztuki
Poznań, ul. Ostrów Tumski 3



WJ

XIV. Prospekt organowy.

Szafa prospektu organowego XIX wiek, drewno mazerowane, uszaki snycerskie- barokowe, metalizowane. Prospekt trzyosiowy, szersza i wyższa część środkowa nieznacznie wysunięta do przodu, lico na równi z licem balustrady chóru muzycznego na wysokim cokole, na którym trzy prostokątne płyciny i belkowanie z profilowanymi gzymsami. Otwory na piszczałki w kształcie prostokąta zamknięte od góry łukiem odcinkowym, po ich bokach pilastry kompozytowe na cokołach z guzami. Część środkowa zamknięta tympanonem w polu którego herb, nad osiami bocznymi belkowanie przerwane. Po bokach szafy, na wysokości otworów z piszczałkami prospektowymi ozdobne uszaki z wici akantu.

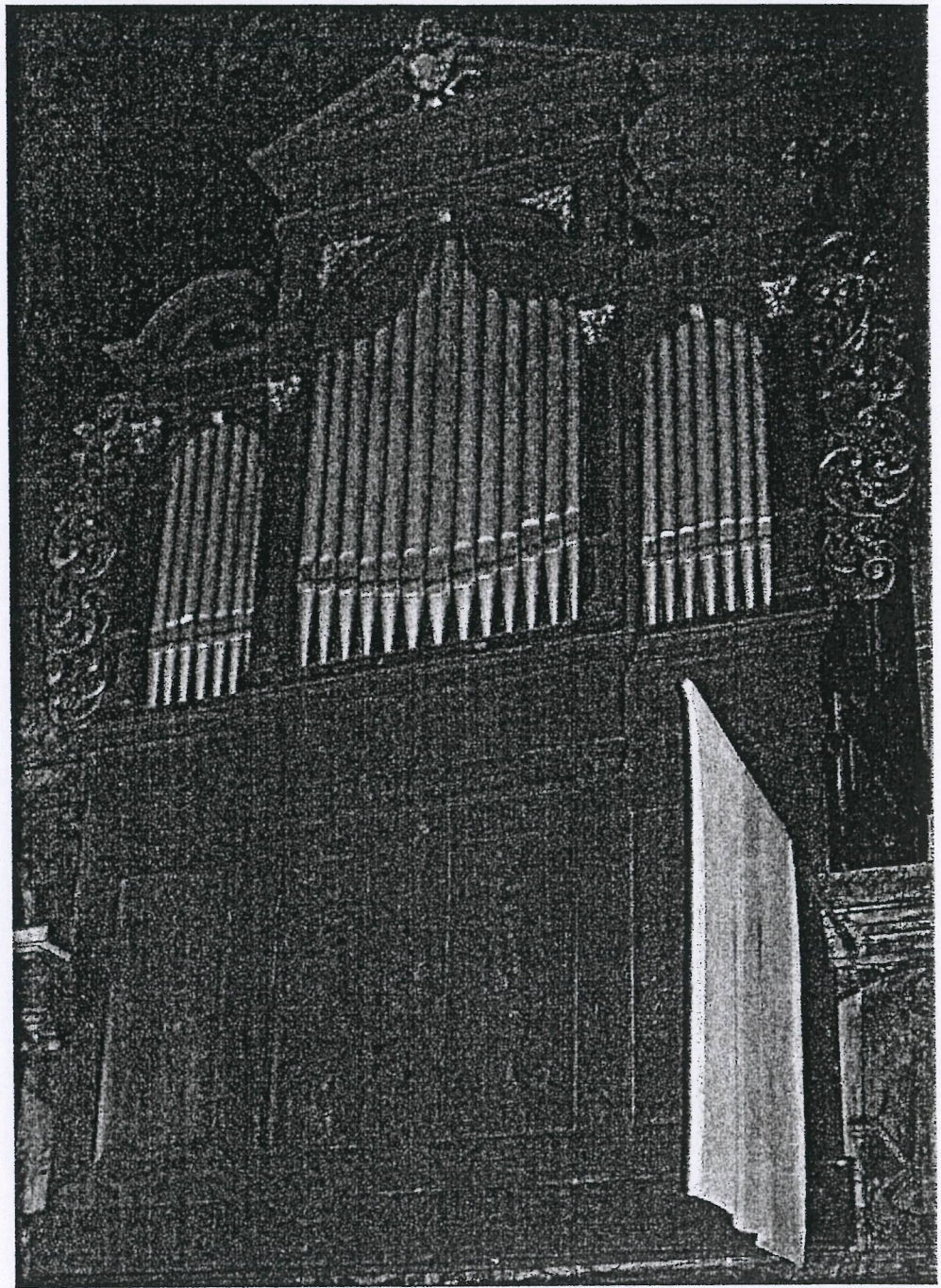
Obiekt wielokrotnie reperowany i przemalowywany. Drewno uszkodzone przez techniczne szkodniki drewna z rodzaju anobium i niefachowe naprawy stolarskie. Ubytki form stolarskich i snycerskich, konieczna pełna wymiana piszczałek prospektowych na cynowe. Całość wielokrotnie przemalowana, metalizacje kapiteli pilastrów wtórnie przemalowane brązami proszkowymi.

Program prac.

1. Dokumentacja fotograficzna i opisowa obiektu przed konserwacją.
2. Demontaż prospektu.
3. Dezynfekcja i dezynsekcja drewna - alfastryna w benzynie lakowej
4. Badania stratygrafii polichromii. Ustalenie autorskich rozwiązań estetycznych.
5. Usunięcie przemalowań i wtórnych złoczeń szlagmetalem i brązami proszkowymi – mechanicznie i chemicznie (Skansol)
6. Impregnacja drewna obiektu – żywice akrylowe PMM i PMB w toluenie
7. Reperacje i rekonstrukcje stolarskie.
8. Uzupełnienia form snycerskich w drewnie lipowym.
9. Montaż szafy organowej.
10. Założenie i opracowanie kitów akrylowych.
11. Wykonanie rekonstrukcji metalizacji w materiale szlachetnym.
12. Punktowania i rekonstrukcje autorskich mazerunków w technice temperowej izolowanej werniksem damarowym i mikro woskami
13. Mocowanie zrekonstruowanych piszczałek prospektowych (cyna).
14. Zabezpieczenie powierzchni obiektu – werniksowanie końcowe.
15. Dokumentacja konserwatorska wszystkich etapów prac.

Poznań, dnia 22. VI. 2013r.

Ks. Marian Lewandowski
Ks. Marian Lewandowski
Dyplomowany konserwator
dział sztuki
Poznań, ul. Ostrów Tumski 3



ly